

外壁専用スイス漆喰

Calk Façade

SWISS WALL
Made in Switzerland



画像提供：株式会社彩

スイスで教会、公共施設、住宅の新築やリノベーションなどの外装用として 30 年以上の実績をもつ外壁専用のスイス漆喰。従来のスイス漆喰、カルクウォールと同様に、スイス・アルプスから採れる高純度の石灰石を主成分としながら、大きな面積の外壁でも扱いやすい施工性とコストバランスを実現しました。古くからスイスアルプスの山岳地帯でも数多く使用されているカルクファサードは、その堅牢性と透明感のある白さで、何世代にも渡って住み継がれる家づくりを実現します。

カルクファサード（ホワイト）



容量：25kg / 袋 粉末タイプ（水硬性）

参考施工面積

骨材 1.0mm / 25kg 11-15 m²

骨材 2.0mm / 25kg 6-8 m²（取り寄せ品）

保管期間：乾燥した場所で保管し、

未開封状態で 12 ヶ月

推奨下地：軽量モルタル

設計・施工仕様書



※詳しい施工方法は、「施工仕様書」をご確認ください

着色済（骨材 1.0mm のみ）

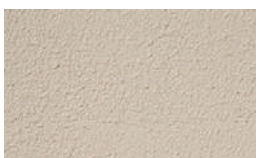
白だけでなく落ち着いたナチュラルカラー 4 色を取揃えております。着色済みのため、水を加えて攪拌するだけでご使用いただけます。天然鉱物顔料が織りなす自然な色合いにより、高級感のある外壁に仕上がります。

- ・施工性を高めた外壁専用塗材
- ・強アルカリ性による防カビ効果
- ・アルプスの高品質な石灰を使用
- ・色褪せを抑える天然鉱物顔料を使用

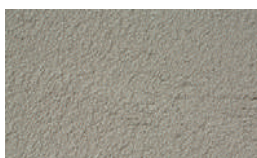


使用色：サハラ

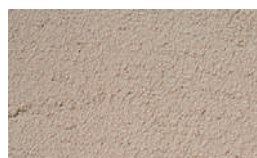
カラーチャート



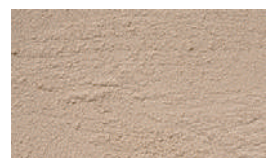
01/ クラシックホワイト
Classic White



02/ グレージュ
Greige



03/ サハラ
Sahara



04/ シャンパンベージュ
Champagne Beige

※印刷物の為、色味、質感について実物と異なります。

Calk Façade

カルクファサード

商品	重量	全成分
カルクファサード (ホワイト)	25kg (11 ~ 15 m ²)	消石灰、石灰粒、石灰粉、石灰泥、ブナセルローズ繊維、 ブナセルローズ粉、チョーク粉、亜麻仁油、水、アルミナ粉
カルクファサード 着色済：4色	25kg (11 ~ 15 m ²)	消石灰、石灰粒、石灰粉、石灰泥、ブナセルローズ繊維、 ブナセルローズ粉、白セメント、チョーク粉、好物着色顔料、 植物でんぷん、亜麻仁油、水、アルミナ粉

商品ラインアップ

ミネラル下地材 H800

カルクファサード / カルクウォールの専用下地材

下地とスイス漆喰の密着と水引きを抑える効果



【全成分】

ブナセルローズ粉、大理石粒、大理石粉、チョーク粉、カリ塩水ガラス、
オーガニックコンパウンド、水、タルカム、二酸化チタン

容量 (塗装面積) : 15kg (約 40~50 m²) / 2kg (約 7 m²)

推奨塗布回数 : 2回塗り

ミネラルファイン H802

スイスウォール製品専用の下地材・メンテナンス材

下地と漆喰の密着と水引きを抑える効果やメンテナンスに



【全成分】

ブナセルローズ粉、大理石粉、チョーク粉、カリ塩水ガラス、
オーガニックコンパウンド、水、タルカム、二酸化チタン

容量 (塗装面積) : 15kg (約 40 m²) / 2kg (約 8 m²)

エガリゼーション H610

有機ケイ酸塩ベースの仕上げ、メンテナンス塗料

新築時の汚れ防止に。

硬化、撥水硬化 UP でメンテナンスにも◎



【全成分】

ブナセルローズ繊維、ブナセルローズ粉、ケイ酸塩 (ケイ酸ナトリウム)、
水、アクリル酸塩分散液、大理石粉、タルカム、二酸化チタン、粘土粉

容量 (塗装面積) : 10 kg缶 (28~50 m²)

推奨希釈 50%

シリカプライマー H805

内外装用に使えるプライマー

シリカが浸透することで劣化した漆喰壁の補強に。



【全成分】

水、ケイ酸カリウム、セルローズファイバー/パウダー、分散剤

容量 (塗装面積) : 10 kg缶 (40~60 m²)

価格に関する最新情報はWEBをご確認ください。



ひとと環境にやさしい住まいづくり
株式会社イケダコーポレーション

